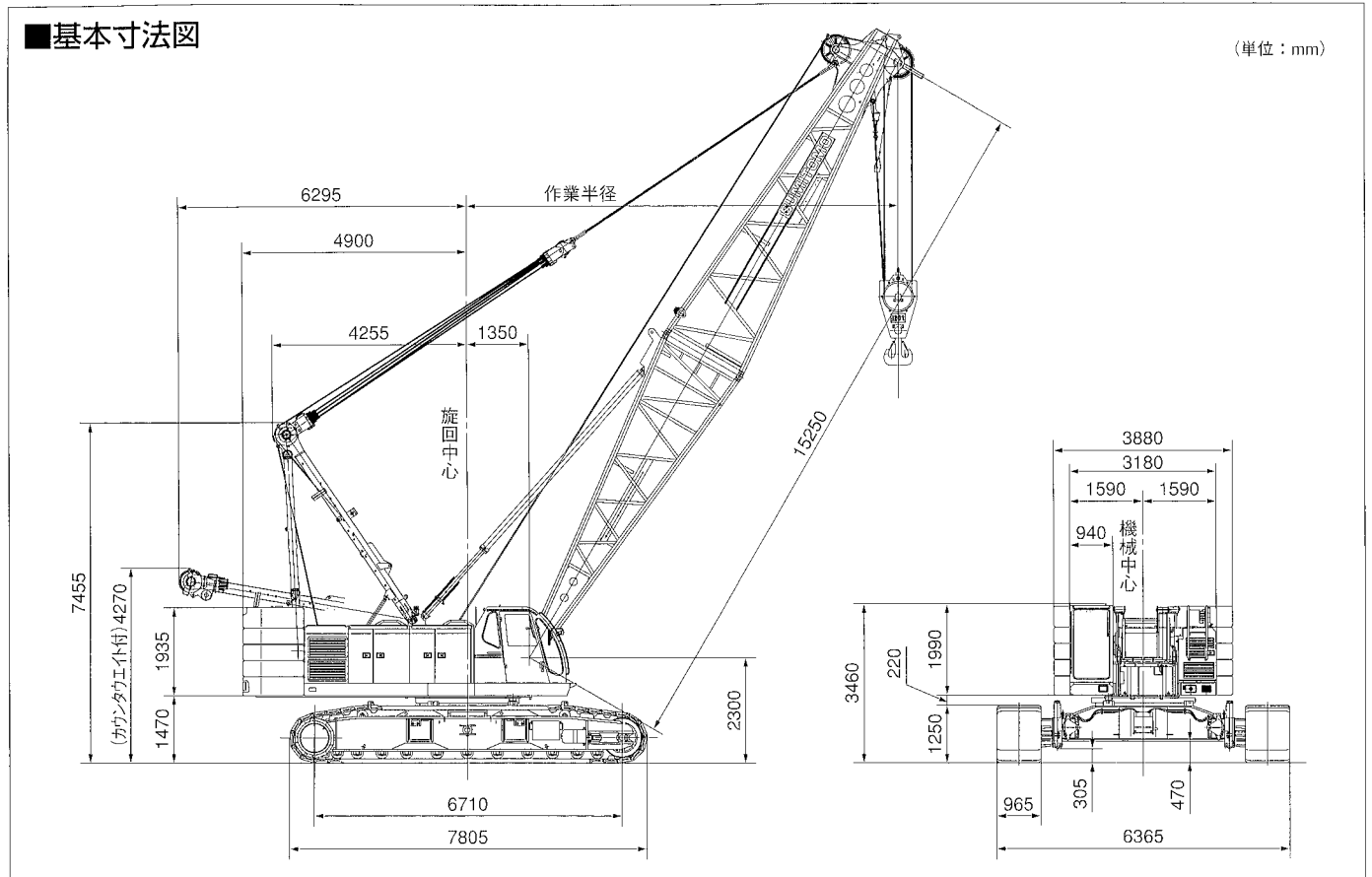


# SC 1200

## 住友建機株式会社

〒141-8686 東京都品川区北品川5丁目9番11号 (住友重機械ビル)  
 ☎ (03)5421-8601  
 ホームページアドレス <http://www.sumitomokenki.co.jp>

■基本寸法図



■主要仕様

SC1200全油圧式クローラークレーン

最大吊上げ能力	120.0t×4.5m
基本ブーム長さ	15.25m
最長ブーム長さ	73.15m
補助ジブ長さ	12.20m~24.40m
ブーム+ジブ(最長)	60.95m+24.40m
	64.00m+18.30m
フロント・リヤドラム巻上/下ロープ速度	120~2.0m/min
ブーム巻上/下ロープ速度	51~2.0m/min
旋回速度	2.1min <sup>-1</sup>
走行速度	1.5/1.1km/h
エンジン形式	三菱6D24-TE1ディーゼルエンジン
定格出力	184kW/2000min <sup>-1</sup>
登坂能力	30%(17°)
平均接地圧 (基本ブーム、965mmシュー付)	83kPa
作業時質量 (基本ブーム、965mmシュー付)	約116t

■フロント・リヤドラムロープ掛数と吊上荷重

(単位：t)

フックの種類	定格総荷重の最大値										
	11本掛	10本掛	9本掛	8本掛	7本掛	6本掛	5本掛	4本掛	3本掛	2本掛	1本掛
120t	120.0	110.0	99.0	88.0	77.0	66.0	55.0	44.0	33.0	—	11.0
50t	—	—	—	—	—	—	50.0	44.0	—	—	11.0
30/20t	—	—	—	—	—	—	—	—	30.0	22.0	11.0
11t	—	—	—	—	—	—	—	—	—	—	11.0

■第3ドラムロープ掛数と吊上荷重

(単位：t)

フックの種類	定格総荷重の最大値						
	8本掛	7本掛	6本掛	5本掛	4本掛	3本掛	2本掛
120t	59.2	51.8	44.4	37.0	29.6	22.2	—
50t	—	—	—	37.0	29.6	—	—
30/20t	—	—	—	—	—	22.2	14.8

■フック質量

120t	1400kg
50t	900kg
30/20t	730kg
11t	400kg

本仕様は設計変更その他の理由により予告なく変更することがあります。

# 主要寸法全体図

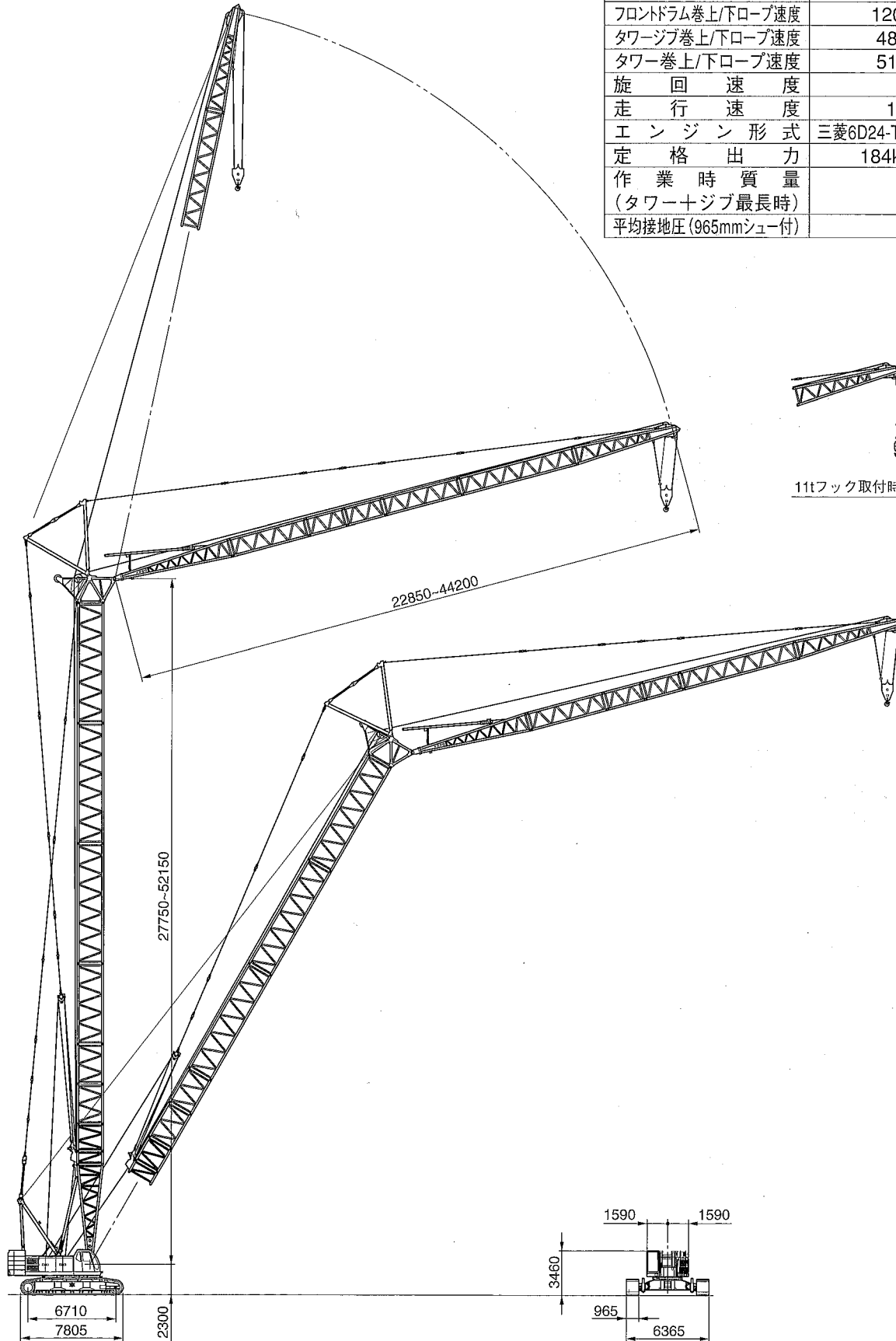
## ■タワークレーン

## ■主要仕様

SC1200全油圧式クローラクレーン(タワークレーン仕様)

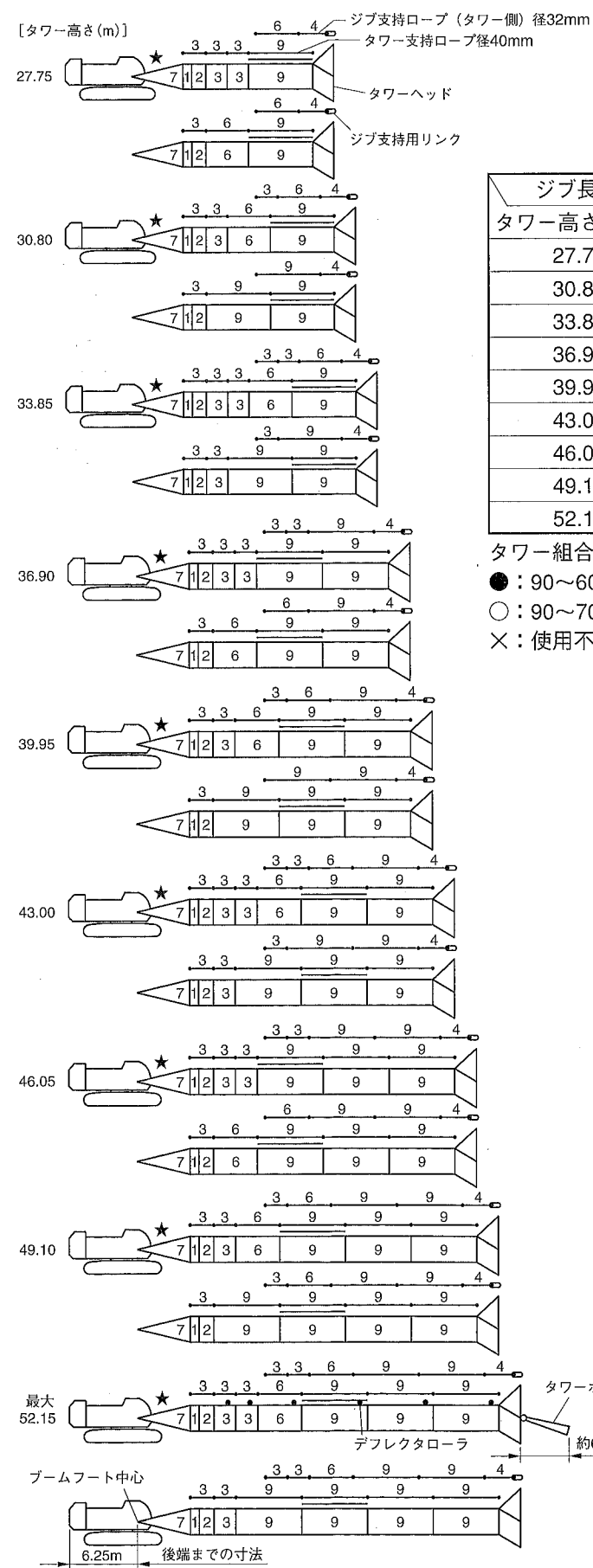
最大吊上げ能力	20.0 t×14.0m
タワー高さ	27.75m~52.15m
タワージブ長さ	22.85m~44.20m
タワー+タワージブ	52.15m+44.20m
フロントドラム巻上/下ロープ速度	120~2.0m/min
タワージブ巻上/下ロープ速度	48~2.0m/min
タワー巻上/下ロープ速度	51~2.0m/min
旋回速度	2.1min <sup>-1</sup>
走行速度	1.5/1.1km/h
エンジン形式	三菱6D24-TE1型ディーゼルエンジン
定格出力	184kW/2000min <sup>-1</sup>
作業時質量 (タワー+ジブ最長時)	約 129 t
平均接地圧(965mmシュー付)	92 kPa

(単位: mm)



# タワー・ジブおよび支持ロープの構成

## 1 タワーおよび支持ロープの構成



ジブ長さ (m)	22.85	25.90	28.95	32.00	35.05	38.10	41.15	44.20
27.75	●	×	×	×	×	×	×	×
30.80	●	●	×	×	×	×	×	×
33.85	●	●	●	×	×	×	×	×
36.90	●	●	●	●	×	×	×	×
39.95	●	●	●	●	●	×	×	×
43.00	●	●	●	●	●	●	×	×
46.05	●	●	●	●	●	●	○	×
49.10	●	●	●	●	●	○	○	○
52.15	●	●	●	●	○	○	○	○

タワー組合せ一覧中の各記号は下記の通りです。

- : 90~60° ラフィング可能
- : 90~70° ラフィング可能
- ×

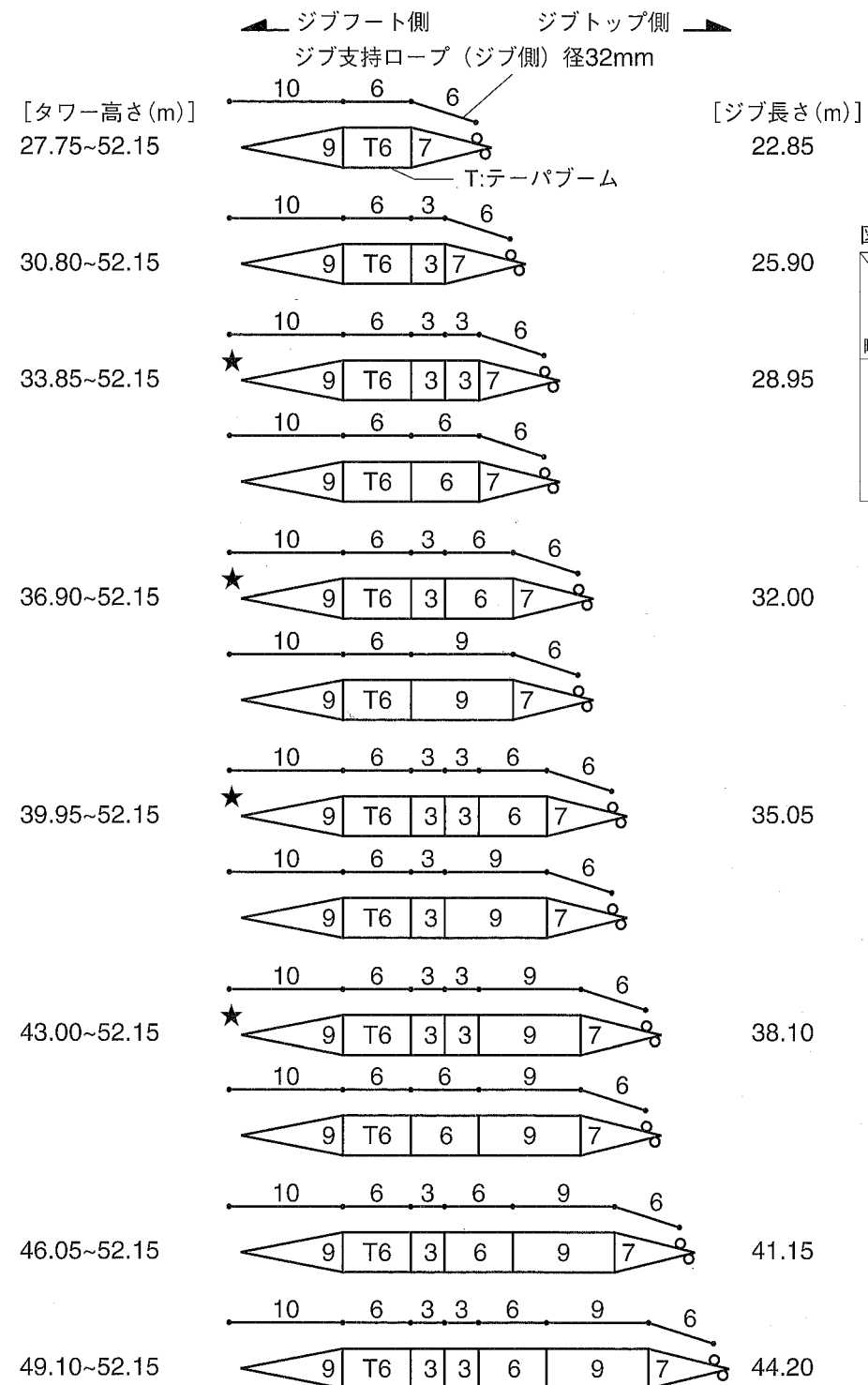
図示省略寸法

使用箇所 略記号	タワー高さ	タワー支持ロープ ロープ径 40mm	ジブ支持ロープ (タワー側) ロープ径 32mm
1	0.90 m	—	—
2	2.15 m	—	—
3	3.05 m	3.05 m	3.05 m
4	—	—	4.00 m
6	6.10 m	6.10 m	6.10 m
7	7.60 m	—	—
9	9.15 m	9.15 m	9.15 m

- 9印は、網付きブームを示します。
- ★印の付いた構成は、そのアタッチメント長さで購入する場合の推奨ブーム構成を示します。

# タワー・ジブおよび支持ロープの構成

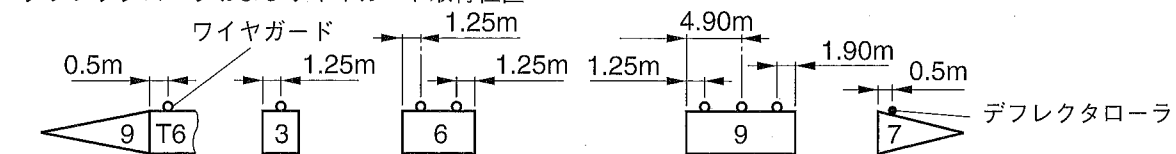
## 2 ジブおよび支持ロープの構成



図示省略寸法

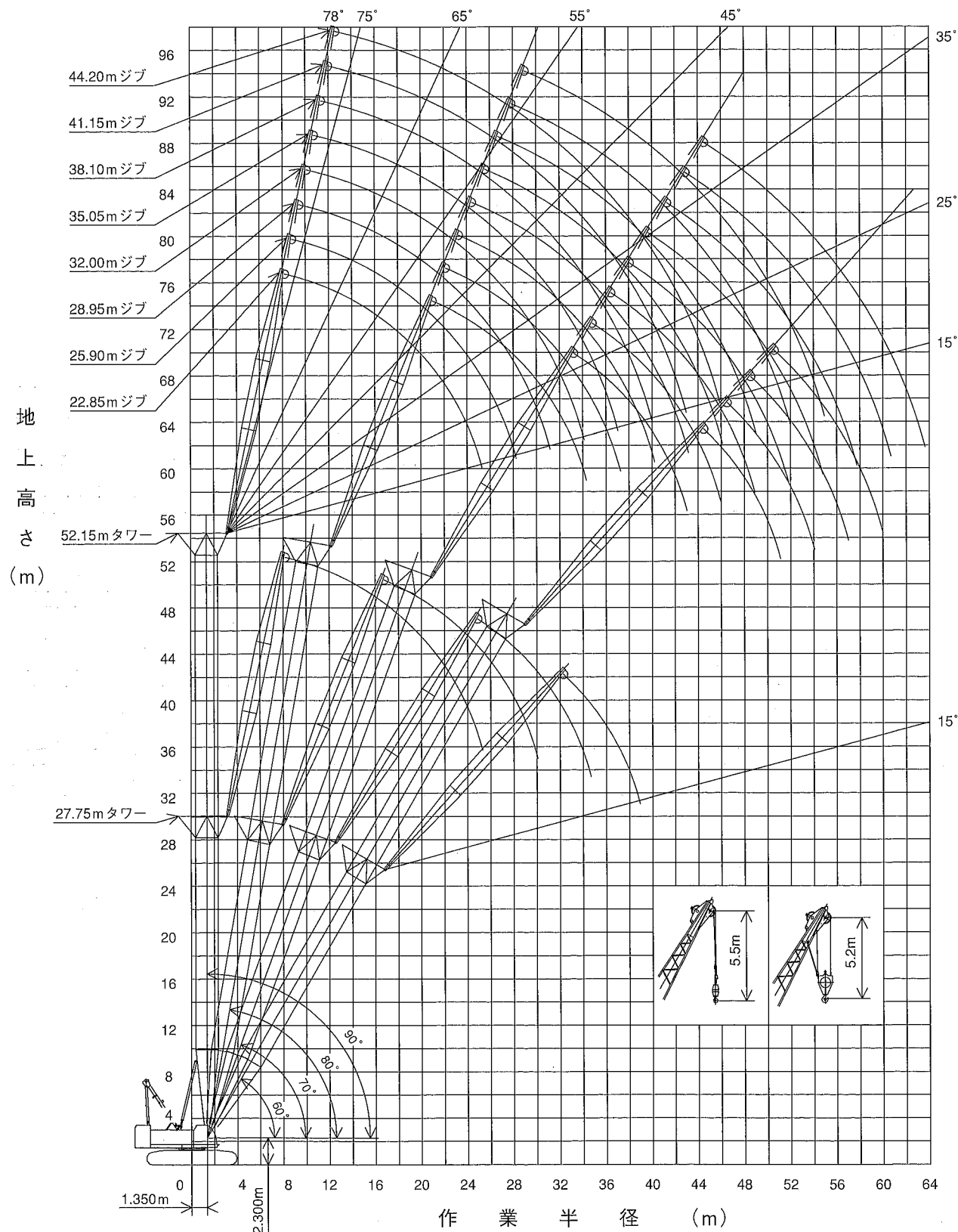
使用箇所 略記号	ジブ長さ	ジブ支持ロープ (ジブ側) ロープ径 32mm
3	3.05 m	3.05 m
6	6.10 m	6.10 m
7	7.60 m	—
9	9.15 m	9.15 m
10	—	10.65 m

デフレクターローラおよびワイヤガード取付位置



- ★印の付いた構成は、そのアタッチメント長さで購入する場合の推奨ブーム構成を示します。

# 作業範囲図



# 定格総荷重表

## 27.75mタワー

(単位: t)

作業半径 (m)	タワージブ長さ (m)							
	22.85							
	タワー角度 (°)							
	90		80		70		60	
	2本掛	1本掛	2本掛	1本掛	2本掛	1本掛	2本掛	1本掛
8.0	20.0/8.1	11.0/8.5						
9.0	20.0	11.0						
10.0	20.0	11.0						
12.0	20.0	11.0						
14.0	20.0	11.0						
15.0	18.6	11.0						
16.0	17.5	11.0	16.9/16.6	11.0/17.1				
18.0	15.5	11.0	15.5	11.0				
20.0	14.0	11.0	14.0	11.0				
22.0	12.5	11.0	12.5	11.0				
24.0	10.7	10.7	10.7	10.7	10.5/24.6	10.4/25.2		
26.0	9.2/24.6	9.1/25.6	10.3	10.3	10.3	10.3		
28.0			10.1	10.1	10.1	10.1		
30.0			9.6/29.4	9.6	9.3	9.3	9.1/31.9	
32.0				9.5/30.3	9.1	9.1	9.1	8.9/32.6
34.0					8.8/33.9	8.8	8.5	8.5
36.0						8.7/34.9	7.9	7.9
38.0							7.4	7.4
40.0							7.3/38.2	7.2/39.2

## 30.80mタワー

(単位: t)

作業半径 (m)	タワージブ長さ (m)															
	22.85								25.90							
	タワー角度 (°)															
	90		80		70		60		90		80		70		60	
	2本掛	1本掛	2本掛	1本掛	2本掛	1本掛	2本掛	1本掛	2本掛	1本掛	2本掛	1本掛	2本掛	1本掛	2本掛	1本掛
8.0	20.0/8.1	11.0/8.5							18.6/8.7							
9.0	20.0	11.0							18.6	11.0/9.2						
10.0	20.0	11.0							18.6	11.0						
12.0	20.0	11.0							18.6	11.0						
14.0	20.0	11.0							18.6	11.0						
15.0	18.6	11.0							18.6	11.0						
16.0	17.5	11.0	16.4/17.1	11.0/17.7					17.5	11.0						
18.0	15.5	11.0	15.5	11.0					15.5	11.0	15.3/18.2	11.0/18.8				
20.0	14.0	11.0	14.0	11.0					14.0	11.0	14.0	11.0				
22.0	12.5	11.0	12.5	11.0					12.5	11.0	12.5	11.0				
24.0	10.9	10.9	10.9	10.9	10.2/25.6				11.2	11.0	11.2	11.0				
26.0	9.3/24.6	9.2/25.6	10.1	10.1	10.1	10.0/26.3			10.2	10.2	10.2	10.2	9.7/27.2	9.5/27.9		
28.0			9.6	9.6	9.6	9.6			8.2/27.5	8.2	9.5	9.5	9.5	9.5		
30.0			9.3/29.9	9.3	9.2	9.2				8.1/28.5	9.1	9.1	9.1	9.1		
32.0				9.2/30.9	9.0	9.0	8.4/33.4				8.4	8.4	8.4	8.4		
34.0					8.7	8.7	8.2	8.1/34.2			8.2/32.8	8.1/33.8	7.9	7.9	7.6/35.4	
36.0					8.3/35.0	8.2	7.6	7.6					7.5	7.5	7.5	7.4/36.2
38.0							7.1	7.1					7.2/37.9	7.2	7.0	7.0
40.0							6.7/39.7	6.7						7.1/38.9	6.5	6.5
42.0									6.6/40.7						6.1	6.1
44.0															6.0/42.7	5.9/43.7

注 1. 定格総荷重は、水平堅土上における値で転倒荷重の78%以内および移動式クレーン構造規格で定める前方安定度が、1.15以上の両方を満足する値です。  
 2. ハッチングで示された定格総荷重は、構造物等の強度により制限される値です。  
 3. 実際に吊り上げ得る荷重は、定格総荷重からフック、玉掛けロープ等の吊り具一切の質量を差し引いた値です。  
 4. 作業を行う場合は、必ずハイガントリにしてください。



定格総荷重表

■39.95mタワー

(単位:t)

Table with 17 columns (Tower length, Tower angle, 2 main hooks, 1 main hook) and 21 rows (Height). Header: タワー径長さ (m), 22.85, 25.90, タワー角度 (°), 90, 80, 70, 60. Data includes hook counts and weights for various tower heights and angles.

Table with 17 columns and 21 rows. Header: タワー径長さ (m), 28.95, 32.00, タワー角度 (°), 90, 80, 70, 60. Data includes hook counts and weights for various tower heights and angles.

Table with 9 columns and 16 rows. Header: タワー径長さ (m), 35.05, タワー角度 (°), 90, 80, 70, 60. Data includes hook counts and weights for various tower heights and angles.

定格総荷重表

■43.00mタワー

(単位:t)

Table with 17 columns and 21 rows. Header: タワー径長さ (m), 22.85, 25.90, タワー角度 (°), 90, 80, 70, 60. Data includes hook counts and weights for various tower heights and angles.

Table with 17 columns and 21 rows. Header: タワー径長さ (m), 28.95, 32.00, タワー角度 (°), 90, 80, 70, 60. Data includes hook counts and weights for various tower heights and angles.









# 定格総荷重表

## ■52.15mタワー

(単位：t)

作業半径 (m)	タワージブ長さ (m)											
	35.05						38.10					
	タワー角度 (°)						タワー角度 (°)					
	90		80		70		90		80		70	
2本掛	1本掛	2本掛	1本掛	2本掛	1本掛	2本掛	1本掛	2本掛	1本掛	2本掛	1本掛	
10.0	12.5/10.6	11.0/11.1					11.0/11.3	11.0/11.7				
12.0	12.5	11.0					11.0	11.0				
14.0	12.5	11.0					11.0	11.0				
15.0	12.5	11.0					11.0	11.0				
16.0	12.5	11.0					11.0	11.0				
18.0	12.5	11.0					11.0	11.0				
20.0	12.5	11.0					11.0	11.0				
22.0	12.4	11.0					11.0	11.0				
24.0	11.1	11.0	10.0/25.4	9.7/25.9			11.0	11.0				
26.0	10.1	10.1	9.7	9.7			10.0	10.0	9.4/26.5	9.1/27.1		
28.0	9.2	9.2	8.8	8.8			9.1	9.1	8.7	8.7		
30.0	8.4	8.4	8.0	8.0			8.4	8.4	8.0	8.0		
32.0	7.7	7.7	7.4	7.4			7.7	7.7	7.3	7.3		
34.0	7.2	7.2	6.8	6.8			7.1	7.1	6.7	6.7		
36.0	5.9	5.9	6.3	6.3			6.6	6.6	6.3	6.3		
38.0	5.6/36.3	5.5/37.3	5.9	5.9	5.2/39.4		6.0	6.0	5.8	5.8		
40.0			5.5	5.5	5.1	5.1	4.8/39.3	4.8	5.4	5.4	4.8/41.0	4.6/41.7
42.0			5.2	5.2	4.8	4.8		4.7/40.3	5.1	5.1	4.6	4.6
44.0			4.8	4.8	4.4	4.4			4.8	4.8	4.3	4.3
46.0			4.6/45.4	4.6	4.2	4.2			4.5	4.5	4.1	4.1
48.0				4.5/46.4	3.9	3.9			4.2	4.2	3.8	3.8
50.0					3.7	3.7			4.2/48.3	4.1/49.3	3.6	3.6
52.0					3.5	3.5					3.4	3.4
54.0					3.3	3.3					3.2	3.2
56.0					3.3/54.1	3.2/55.1					3.0	3.0
58.0											2.9/57.0	2.8

作業半径 (m)	タワージブ長さ (m)											
	41.15						44.20					
	タワー角度 (°)						タワー角度 (°)					
	90		80		70		90		80		70	
2本掛	1本掛	2本掛	1本掛	2本掛	1本掛	2本掛	1本掛	2本掛	1本掛	2本掛	1本掛	
10.0	9.5/11.9											
12.0	9.5	9.5/12.3						8.0/12.5	8.0/13.0			
14.0	9.5	9.5						8.0	8.0			
15.0	9.5	9.5						8.0	8.0			
16.0	9.5	9.5						8.0	8.0			
18.0	9.5	9.5						8.0	8.0			
20.0	9.5	9.5						8.0	8.0			
22.0	9.5	9.5						8.0	8.0			
24.0	9.3	9.3						7.9	7.9			
26.0	8.6	8.6	8.1/27.6					7.2	7.2			
28.0	8.0	8.0	8.0	7.9/28.2				6.7	6.7	6.5/28.8	6.3/29.4	
30.0	7.4	7.4	7.4	7.4				6.2	6.2	6.2	6.2	
32.0	6.9	6.9	6.9	6.9				5.7	5.7	5.8	5.8	
34.0	6.4	6.4	6.4	6.4				5.3	5.3	5.4	5.4	
36.0	5.9	5.9	5.9	5.9				4.9	4.9	5.1	5.1	
38.0	5.5	5.5	5.5	5.5				4.6	4.6	4.8	4.8	
40.0	5.1	5.1	5.1	5.1				4.2	4.2	4.5	4.5	
42.0	4.4	4.4	4.6	4.6	4.4/42.6	4.3/43.3	3.9	3.9	4.2	4.2		
44.0	4.2/42.2	4.1/43.2	4.4	4.4	4.2	4.2	3.6	3.6	4.0	4.0	4.0/44.2	3.9/44.9
46.0			4.3	4.3	3.9	3.9	3.4/45.2	3.4	3.8	3.8	3.8	3.8
48.0			4.1	4.1	3.7	3.7		3.3/46.2	3.6	3.6	3.6	3.6
50.0			3.9	3.9	3.5	3.5			3.5	3.5	3.3	3.3
52.0			3.8/51.3	3.8	3.3	3.3			3.4	3.4	3.1	3.1
54.0				3.7/52.2	3.1	3.1			3.3	3.3	2.9	2.9
56.0					2.9	2.9			3.3/54.2	3.2/55.2	2.7	2.7
58.0					2.7	2.7					2.6	2.6
60.0					2.6	2.5/60.9					2.4	2.4
62.0											2.2	2.2
64.0											2.1/62.9	2.1/63.9